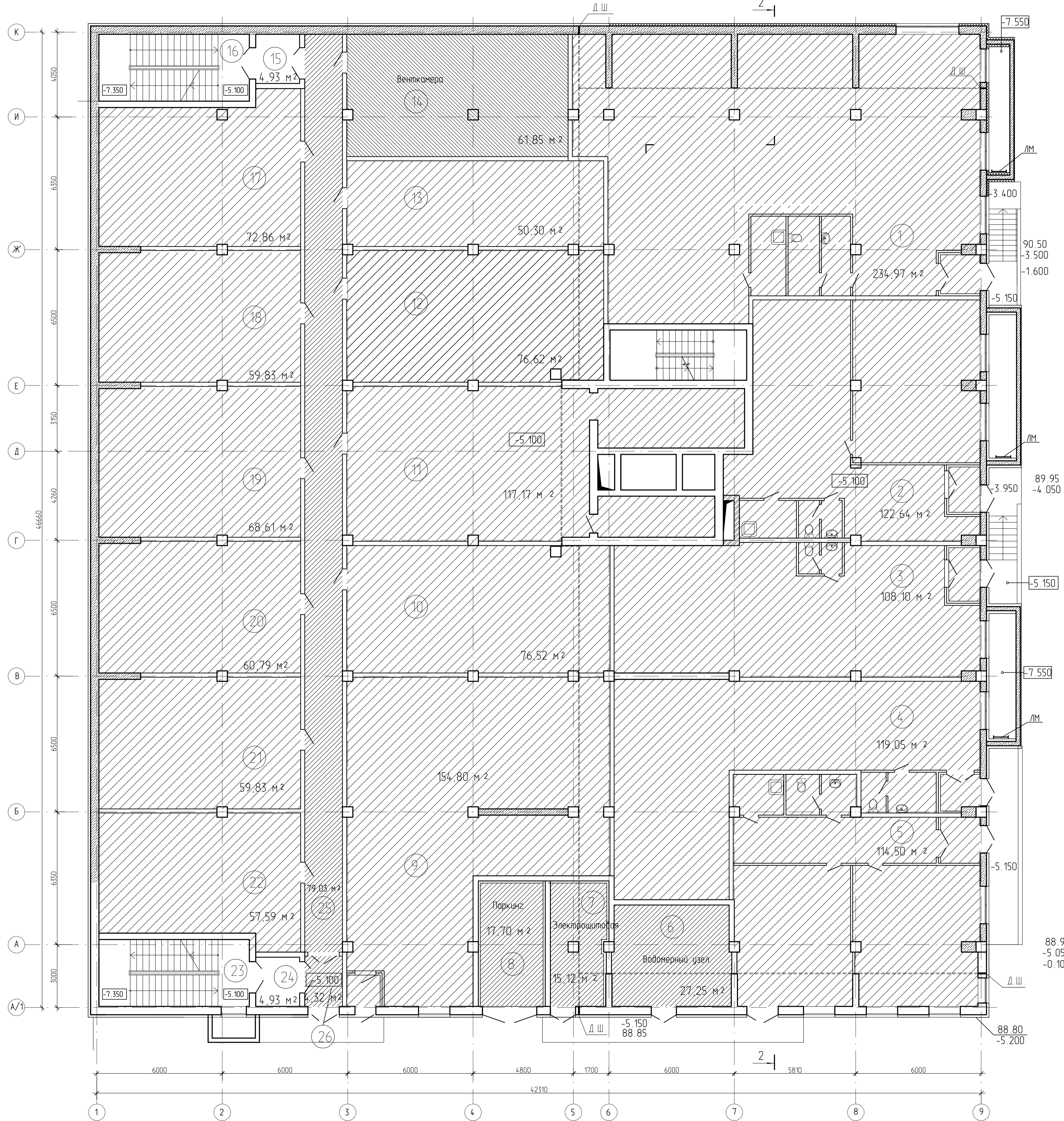


План паркинга на отметке -5.100 (-1 этаж)



ЭКСПЛИКАЦИЯ ПОМЕЩЕНИЙ

Номер пом.	Наименование	Площадь м <sup>2</sup>	Кот. пом.
1	Офис №5	234.97	
2	Офис №4	122.64	
3	Офис №3	108.10	
4	Офис №2	119.05	
5	Офис №1	114.50	
6	Водомерный узел	27.25	
7	Электрощитовая	15.12	
8	Паркинг	17.70	
9	Офис №6	154.80	
10	Пом. бытового обслуж. населения №1	76.52	
11	Пом. бытового обслуж. населения №2	117.17	
12	Пом. бытового обслуж. населения №3	76.62	
13	Пом. бытового обслуж. населения №4	50.30	
14	Венткамера	61.85	
15	Тамбур-шлюз	4.93	
16	Лестница	—	
17	Пом. бытового обслуж. населения №5	72.86	
18	Пом. бытового обслуж. населения №6	59.83	
19	Пом. бытового обслуж. населения №7	68.61	
20	Пом. бытового обслуж. населения №8	60.79	
21	Пом. бытового обслуж. населения №9	59.83	
22	Пом. бытового обслуж. населения №10	57.59	
23	Лестница	—	
24	Тамбур-шлюз	4.93	
25	Коридор	79.03	
26	Тамбур	4.32	

Условные обозначения:

- монолитные железобетонные конструкции
- кирпич керамический полнотелый
- керамзитобетонные блоки 200мм
- керамзитобетонные блоки 100мм

					30/01/АР			
					Многоэтажный жилой дом со встроенно-пристроенными нежилыми помещениями и паркингом, расположенном по адресу: РФ, г. Самара, Советский район, улица Запорожская			
Изм.	Кол.уч.	Лист	№ док.	Подпись	Дата	Стация	Лист	Листов
Разработал	Иванов					П	2	
ГИП	Побединская					000 "РеСтэйл"		

Инв. ? подл. Подр. и зап. в зам. инв. ?